

## VANESSA DREIFACH EXZENTRISCHE PROZESSKLAPPEN SERIE 30.000\*

### STANDARDKONFIGURATION

Mit einem robusten integrierten Gehäusesitz und optimierter Sitzgeometrie eignet sich diese Prozessklappe für ein breites Spektrum von Aufgabenstellungen im Bereich der Absperrung und Regelung.



### MERKMALE

- Robust und brandbeständig durch ausschließlich metallische Komponenten.
- Gehäusesitz mit Aufpanzerung aus Stellite<sup>®</sup> 21 für hervorragende Zuverlässigkeit und Standzeit.
- Metallisch-elastischer Dichtring gewährleistet gleichmäßige Verteilung der Anpresskraft über den gesamten Umfang des präzise mechanisch bearbeiteten Sitzes.
- Einfach austauschbare Dichtringe aus Duplex-Graphit-Verbundwerkstoff.
- Robuste einteilige Klappenwelle für effiziente Drehmomentübertragung.
- Zweiteilige Stopfbuchse und Graphitpackung minimieren das Risiko von Emissionen in die Atmosphäre.
- Verbindung Welle/Klappenscheibe mit Passfeder für höchste Festigkeit.
- Verschleißfeste, auf hohe Druckbelastung ausgelegte Lager.
- Lagerschutzringe aus verstärktem Graphit verhindern Eindringen von Schmutz, dadurch konstantes Betätigungsmoment und hohe Zuverlässigkeit.
- Ausblässichere Klappenwelle durch innere und äußere Konstruktionsvorkehrungen im Einklang mit internationalen Normen und Standards.
- Plangesenkte Flanschbohrungen für exakte Passung von Mutter und Scheibe und somit höhere Sicherheit und Zuverlässigkeit der Verschraubungen.
- Referenzen für Scheibenstellung AUF/ZU sowie externe Stellungsanzeige für vereinfachten Ein-/Ausbau gemäß API 609.
- Spiraldichtungen, Dicht- und Packungsringe ohne Spezialwerkzeug austauschbar.

### ALLGEMEINE EINSATZGEBIETE

Geeignet für ein sehr breites Spektrum an Medien in den Bereichen Öl und Gas, Petrochemie, Chemie, Kohle, Wasserwirtschaft einschließlich Entsalzung, Lebensmittel/Getränke. Weitere Einsatzgebiete: Solarenergie, Geothermie, Wasserkraft; Kraftwerksanwendungen, Fernwärme; Bergbau; Schiffbau; Luftfahrttechnik.

### Medien

Prozessklappen der Serie 30.000 eignen sich für die folgenden Prozessmedien: Rohöl, Kerosin, Benzin, Sauerstoff, Erdgas, Synthesegas, Kohlenstoffdioxid, Fackelgas, Restgase, Ethylen, Ethylenglycol, Ethylbenzol, Butadien, Styrol, Wasserstoff, Sauerstoff, Säuren (Salpeter-, Acryl-, Schwefel-, Salz-, Fluss-, Essigsäure), Wasserstoffperoxid, Alkohole, Ammoniak, Amine, chlorhaltige Flüssigkeiten inkl. Vinylchlorid, Dampf, geothermaler Dampf, Wärmeträgermedien, Rauchgas, Kokereigas, Trink-/See-/Abwasser.

### TECHNISCHE DATEN

Nennweiten: DN 80–2800 (NPS 3–112)  
 Druckstufen: ASME Class 150–1500;  
 EN PN 10 bis PN 160  
 Temperaturbereich: -60 °C bis +450 °C  
 (-76 °F bis +842 °F)

### Konstruktionsgrundlagen

Bauart: API 609, EN 593; ASME B16.34, EN 12516  
 Flansch: ASME B16.5/ASME B16.47; EN 1092-1;  
 ISO 7005  
 Baulänge: ISO 5752; EN 558; ASME B16.10; API 609

\* Dreifach exzentrische Vanessa Prozessklappen bieten beidseitig leckagefreien Abschluss (entsprechend „Leckrate A“ gem. ISO 5208 und EN 12266-1 sowie den Anforderungen an weichdichtende Armaturen gemäß API 598) dank reibungsfreier Betätigung über den 90°-Drehwinkel sowie die drehmomentabhängig wirkende metallische Abdichtung.

# VANESSA DREIFACH EXZENTRISCHE PROZESSKLAPPEN SERIE 30.000

## TYPISCHE WERKSTOFFE

### TYPISCHE WERKSTOFFE – siehe Schnittzeichnungen für Standardkonfiguration auf S. 3

Pos.	Hinweis	Beschreibung	Gehäuse in C-Stahl	Gehäuse in Edelstahl
1a		<b>Gehäuse</b>	<b>ASTM A216 WCB / EN 10213 1.0619</b>	<b>ASTM A351 CF8M / EN 10213 1.4408</b>
1b		Aufschweißung Gehäusesitz	Stellite® 21	Stellite® 21
2a	□	<b>Scheibe (gegossen oder geschmiedet)</b>	<b>ASTM A216 WCB / EN 10213 1.0619 oder ASTM A105 / EN 10222-2 1.0426</b>	<b>ASTM A351 CF8M / EN 10213 1.4408 oder ASTM A182 Type F316 / EN 10222-5 1.4401</b>
2b		Haltering	ASTM A516	UNS S31600
2c		Schraube für Haltering	ISO 3506 A4 (AISI 316)	ISO 3506 A4 (AISI 316)
3a	○ ○◆	<b>Dichtring</b> <b>Dichtring massiv (bei Option „massiver Dichtring“)</b>	<b>UNS S31803 (Duplex) + Graphit</b> <b>UNS S17400 (17-4 PH), gepanzert</b>	<b>UNS S31803 (Duplex) + Graphit</b> <b>UNS S20910 (Nitronic 50®), gepanzert</b>
3b	○	Spiraldichtung	UNS S31600 + Graphit	UNS S31600 + Graphit
4a		<b>Klappenwelle</b>	<b>ASTM A479 UNS S41000</b>	<b>ASTM A479 Type XM19 (Nitronic 50®)</b>
4b		Passfeder	UNS S41000	UNS S20910
4c		Haltescheibe	UNS S36100	UNS S36100
4d		Haltestift	ISO 3506 A4 (AISI 316)	ISO 3506 A4 (AISI 316)
5a	○	<b>Packung</b>	<b>Graphit</b>	<b>Graphit</b>
5b		Distanzhülse	UNS S31600	UNS S31600
5c		Stopfbuchse	UNS S31600	UNS S31600
5d		Mutter	ISO 3506 A4 (AISI 316)	ISO 3506 A4 (AISI 316)
5e		Stehbolzen	ISO 3506 A4 (AISI 316)	ISO 3506 A4 (AISI 316)
5f		Stopfbuchsbrille	ASTM A240 Type 316	ASTM A240 Type 316
5h	◆	Zwischenring (bei Option „Lager- und Packungsspül- bzw. Sperranschluss“)	UNS S31600	UNS S31600
5m	◆	Stopfen (bei Option „Lager- und Packungsspül- bzw. Sperranschluss“)	UNS S31600	UNS S31600
5n	◆	Tellerfeder (bei Option „federbelastete Packung“)	Edelstahl oder Federstahl vernickelt	Edelstahl oder Federstahl vernickelt
6a		<b>Bodenflansch</b>	<b>ASTM A516</b>	<b>ASTM A240 Type 316</b>
6b		Schraube	ISO 3506 A4 (AISI 316)	ISO 3506 A4 (AISI 316)
6c	○	Spiraldichtung	UNS S31600 + Graphit	UNS S31600 + Graphit
7a		<b>Axiallager</b>	<b>UNS S31600 gepanzert</b>	<b>UNS S31600 gepanzert</b>
7b		Scheibe	UNS S31600 gepanzert	UNS S31600 gepanzert
7c		Passfeder oder Ring	UNS S31600	UNS S31600
8a		<b>Lager</b>	<b>UNS S31600 gepanzert</b>	<b>UNS S31600 gepanzert</b>
8b		Lagerschutzring	Graphit (verstärkt)	Graphit (verstärkt)
9a		<b>Konsole</b>	<b>C-Stahl</b>	<b>C-Stahl</b>
9b		Schraube	C-Stahl, PTFE-beschichtet	Legierter Stahl, PTFE-beschichtet

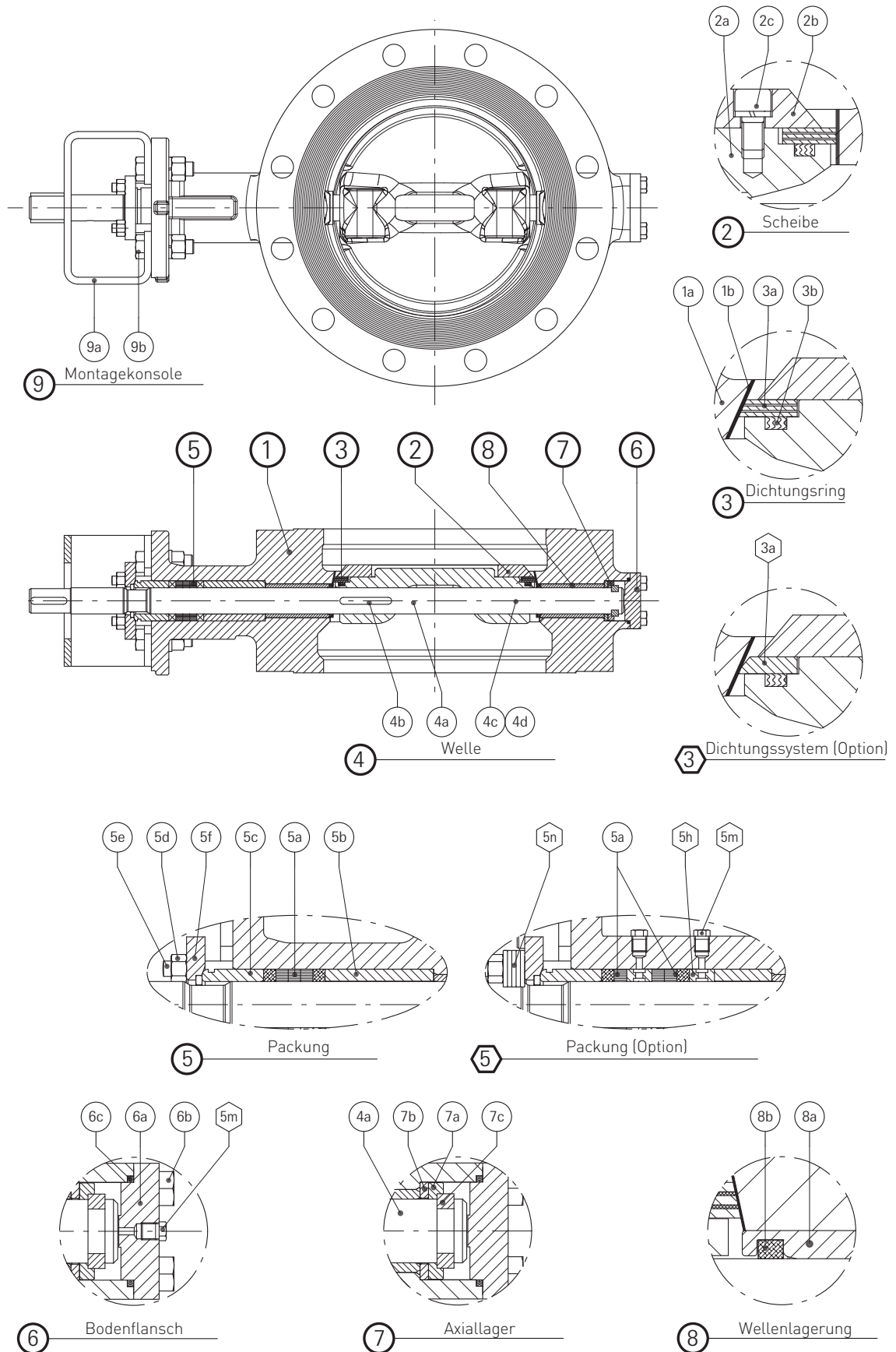
### ANMERKUNGEN

- Werkstoff abhängig von Nennweite
- Empfohlene Ersatzteile
- ◆ Optionen – lieferbar auf Anfrage

Die Vanessa-Prozessklappen der Serie 30.000 sind in einer Vielzahl von Gehäusewerkstoffen lieferbar, darunter: C-Stähle (auch kaltzäh) wie WCB, 1.0619, LCB, LCC; warmfeste legierte Stähle wie WC6, WC9, C5, C12; austenitische Stähle wie CF8M, 1.4408, CF8, CF3M, CF3, CF8C; Duplex- und Superduplex-Stähle wie CD3MN, CD3MWCuN; hoch legierte austenitische Stähle wie 6Mo (CN3MN) und Alloy 20 (CN7M), viele verschiedene Nickellegierungen wie Monel, Incoloy, Hastelloy, Inconel; NiAlBrz und Titan.  
Sitz und Dichtring auf 0,8 µ geglättet. Sitz standardmäßig mit 2 mm Aufpanzerung aus Stellite® 21.

# VANESSA DREIFACH EXZENTRISCHE PROZESSKLAPPEN SERIE 30.000

## SCHNITZZEICHUNG STANDARDKONFIGURATION



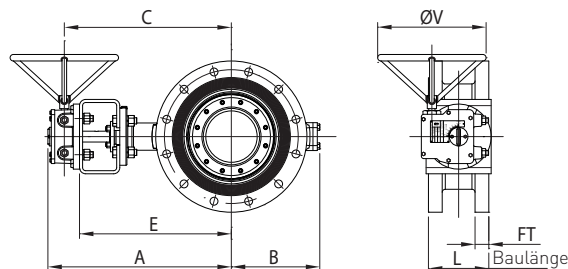
# VANESSA DREIFACH EXZENTRISCHE PROZESSKLAPPEN SERIE 30.000

ABMESSUNGEN UND GEWICHT / ASME CLASS 150

## DOPPELFLANSCH KURZ – BAULÄNGE GEM. ISO 5752 GRUNDREIHE 13 (METRISCHE MASSE)

DN	Zoll	A mm	B mm	C mm	E mm	FT mm	L mm	ØV mm	Armatur kg	Gesamt kg
80	3	340	125	298	260	22.3	114	125	30	37
100	4	370	141	328	290	22.3	127	125	45	52
150	6	410	165	368	330	23.9	140	125	55	62
200	8	475	214	424	385	27.0	152	300	90	101
250	10	515	243	464	425	28.6	165	300	125	136
300	12	592	286	539	490	30.2	178	500	165	178
350	14	627	312	574	525	33.4	190	500	200	213
400	16	670	350	600	545	35.0	216	600	260	290
450	18	705	383	635	580	38.1	222	600	315	345
500	20	765	407	695	640	41.3	229	700	395	425
600	24	845	484	750	690	46.1	267	300	570	616

ASME B16.5 Class 150 – Trim B



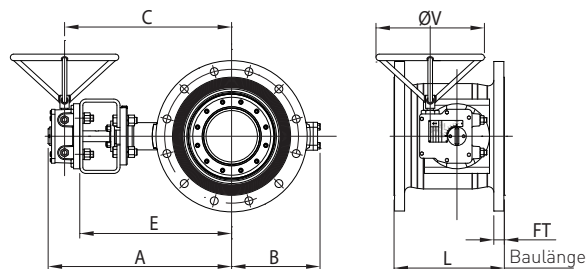
## DOPPELFLANSCH KURZ – BAULÄNGE GEM. ISO 5752 GRUNDREIHE 13 (ZOLLMASSE)

Zoll	DN	A Zoll	B Zoll	C Zoll	E Zoll	FT Zoll	L Zoll	ØV Zoll	Armatur lbs	Gesamt lbs
3	80	13.50	5.00	11.75	10.25	0.88	4.50	5.00	66	82
4	100	14.63	5.63	13.00	11.50	0.88	5.00	5.00	99	115
6	150	16.25	6.50	14.50	13.00	0.94	5.50	5.00	121	137
8	200	18.75	8.50	16.75	15.25	1.06	6.00	11.88	198	223
10	250	20.38	9.63	18.38	16.75	1.13	6.50	11.88	276	300
12	300	23.38	11.38	21.25	19.38	1.19	7.00	19.75	364	392
14	350	24.75	12.38	22.63	20.75	1.31	7.50	19.75	441	470
16	400	26.50	13.88	23.63	21.50	1.38	8.50	23.63	573	639
18	450	27.88	15.13	25.00	22.88	1.50	8.75	23.63	694	761
20	500	30.13	16.13	27.38	25.25	1.63	9.00	27.63	871	937
24	600	33.38	19.13	29.63	27.25	1.81	10.50	11.88	1257	1358

## DOPPELFLANSCHAUSFÜHRUNG – LANGE BAULÄNGE GEM. API 609 – ASME B16.10 (METRISCHE MASSE)

DN	Zoll	A mm	B mm	C mm	E mm	FT mm	L mm	ØV mm	Armatur kg	Gesamt kg
80	3	340	125	298	260	22.3	203	125	32	39
100	4	370	141	328	290	22.3	229	125	48	55
150	6	410	165	368	330	23.9	267	125	66	73
200	8	475	214	424	385	27.0	292	300	98	109
250	10	515	243	464	425	28.6	330	300	135	146
300	12	592	286	539	490	30.2	356	500	179	192
350	14	627	312	574	525	33.4	381	500	230	243
400	16	670	350	600	545	35.0	406	600	303	333
450	18	705	383	635	580	38.1	432	600	366	396
500	20	765	407	695	640	41.3	457	700	448	478
600	24	845	484	750	690	46.1	508	300	647	693

ASME B16.5 Class 150 – Trim B



## DOPPELFLANSCHAUSFÜHRUNG – LANGE BAULÄNGE GEM. API 609 – ASME B16.10 (ZOLLMASSE)

Zoll	DN	A Zoll	B Zoll	C Zoll	E Zoll	FT Zoll	L Zoll	ØV Zoll	Armatur lbs	Gesamt lbs
3	80	13.50	5.00	11.75	10.25	0.88	8.00	5.00	71	86
4	100	14.63	5.63	13.00	11.50	0.88	9.00	5.00	106	121
6	150	16.25	6.50	14.50	13.00	0.94	10.50	5.00	146	161
8	200	18.75	8.50	16.75	15.25	1.06	11.50	11.88	216	240
10	250	20.38	9.63	18.38	16.75	1.13	13.00	11.88	298	322
12	300	23.38	11.38	21.25	19.38	1.19	14.00	19.75	395	423
14	350	24.75	12.38	22.63	20.75	1.31	15.00	19.75	507	536
16	400	26.50	13.88	23.63	21.50	1.38	16.00	23.63	668	734
18	450	27.88	15.13	25.00	22.88	1.50	17.00	23.63	807	873
20	500	30.13	16.13	27.38	25.25	1.63	18.00	27.63	988	1054
24	600	33.38	19.13	29.63	27.25	1.81	20.00	11.88	1426	1528

Bitte Hinweise auf S. 20 beachten

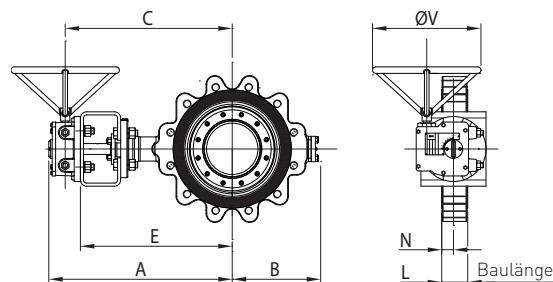
# VANESSA DREIFACH EXZENTRISCHE PROZESSKLAPPEN SERIE 30.000

## ABMESSUNGEN UND GEWICHT / ASME CLASS 150

### FLANSCHAUGENAUSFÜHRUNG – BAULÄNGE GEM. API 609 CLASS 150 (METRISCHE MASSE)

DN	Zoll	A mm	B mm	C mm	E mm	L mm	N mm	ØV mm	Armatur kg	Gesamt kg
80	3	340	125	298	260	48	20	125	13	20
100	4	370	141	328	290	54	24	125	17	24
150	6	410	165	368	330	57	26	125	23	30
200	8	475	214	424	385	64	28	300	36	47
250	10	515	243	464	425	71	32	300	49	60
300	12	592	286	539	490	81	38	500	83	96
350	14	627	312	574	525	92	44	500	117	130
400	16	670	350	600	545	102	49	600	160	190
450	18	705	383	635	580	114	55	600	194	224
500	20	765	407	695	640	127	63	700	270	300
600	24	845	484	750	690	154	78	300	387	433

ASME B16.5 Class 150 – Trim B



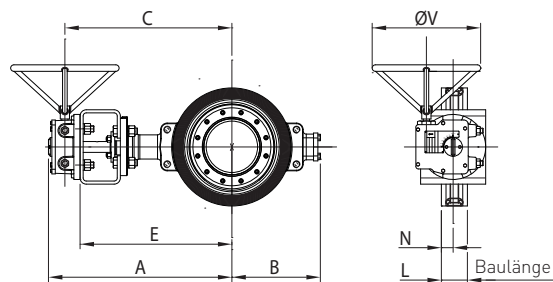
### FLANSCHAUGENAUSFÜHRUNG – BAULÄNGE GEM. API 609 CLASS 150 (ZOLLMASSE)

Zoll	DN	A Zoll	B Zoll	C Zoll	E Zoll	L Zoll	N Zoll	ØV Zoll	Armatur lbs	Gesamt lbs
3	80	13.50	5.00	11.75	10.25	1.88	0.88	5.00	29	44
4	100	14.63	5.63	13.00	11.50	2.12	1.00	5.00	37	53
6	150	16.25	6.50	14.50	13.00	2.25	1.13	5.00	51	66
8	200	18.75	8.50	16.75	15.25	2.50	1.13	11.88	79	104
10	250	20.38	9.63	18.38	16.75	2.81	1.38	11.88	108	132
12	300	23.38	11.38	21.25	19.38	3.19	1.50	19.75	183	212
14	350	24.75	12.38	22.63	20.75	3.62	1.75	19.75	258	287
16	400	26.50	13.88	23.63	21.50	4.00	2.00	23.63	353	419
18	450	27.88	15.13	25.00	22.88	4.50	2.25	23.63	428	494
20	500	30.13	16.13	27.38	25.25	5.00	2.50	27.63	595	661
24	600	33.38	19.13	29.63	27.25	6.06	3.13	11.88	853	955

### ZWISCHENFLANSCHAUSFÜHRUNG – BAULÄNGE GEM. API 609 CLASS 150 (METRISCHE MASSE)

DN	Zoll	A mm	B mm	C mm	E mm	L mm	N mm	ØV mm	Armatur kg	Gesamt kg
80	3	340	125	298	260	48	20	125	14	21
100	4	370	141	328	290	54	24	125	15	22
150	6	410	165	368	330	57	26	125	20	27
200	8	475	214	424	385	64	28	300	34	45
250	10	515	243	464	425	71	32	300	45	56
300	12	592	286	539	490	81	38	500	73	86
350	14	627	312	574	525	92	44	500	97	110
400	16	670	350	600	545	102	49	600	123	153
450	18	705	383	635	580	114	55	600	164	194
500	20	765	407	695	640	127	63	700	220	250
600	24	845	484	750	690	154	78	300	324	370

ASME B16.5 Class 150 – Trim B



### ZWISCHENFLANSCHAUSFÜHRUNG – BAULÄNGE GEM. API 609 CLASS 150 (ZOLLMASSE)

Zoll	DN	A Zoll	B Zoll	C Zoll	E Zoll	L Zoll	N Zoll	ØV Zoll	Armatur lbs	Gesamt lbs
3	80	13.50	5.00	11.75	10.25	1.88	0.88	5.00	31	46
4	100	14.63	5.63	13.00	11.50	2.12	1.00	5.00	33	49
6	150	16.25	6.50	14.50	13.00	2.25	1.13	5.00	44	60
8	200	18.75	8.50	16.75	15.25	2.50	1.13	11.88	75	99
10	250	20.38	9.63	18.38	16.75	2.81	1.38	11.88	99	123
12	300	23.38	11.38	21.25	19.38	3.19	1.50	19.75	161	190
14	350	24.75	12.38	22.63	20.75	3.62	1.75	19.75	214	243
16	400	26.50	13.88	23.63	21.50	4.00	2.00	23.63	271	337
18	450	27.88	15.13	25.00	22.88	4.50	2.25	23.63	362	428
20	500	30.13	16.13	27.38	25.25	5.00	2.50	27.63	485	551
24	600	33.38	19.13	29.63	27.25	6.06	3.13	11.88	714	816

Bitte Hinweise auf S. 20 beachten

# VANESSA DREIFACH EXZENTRISCHE PROZESSKLAPPEN SERIE 30.000

ABMESSUNGEN UND GEWICHT / ASME CLASS 150

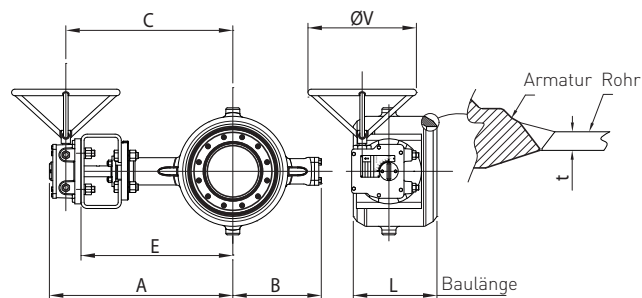
## AUSFÜHRUNG MIT SCHWEISSENDEN – BAULÄNGE „END TO END“ GEM. ISO 5752 GRUNDREIHE 14 (METRISCHE MASSE)

DN	Zoll	A	B	C	E	L	t *	ØV	Armatur	Gesamt
		mm	mm	mm	mm	mm		mm	kg	kg
80	3	340	125	298	260	180	≤ 80	125	19	26
100	4	370	141	328	290	190	≤ 80	125	27	34
150	6	410	165	368	330	210	≤ 80	125	32	39
200	8	475	214	424	385	230	≤ 60	300	42	53
250	10	515	243	464	425	250	≤ 40	300	56	67
300	12	592	286	539	490	270	≤ 40	500	82	95
350	14	627	312	574	525	290	≤ 40	500	108	121
400	16	670	350	600	545	310	≤ 40	600	127	157
450	18	705	383	635	580	330	≤ 40	600	144	174
500	20	765	407	695	640	350	≤ 40	700	196	226
600	24	845	484	750	690	390	≤ 40	300	283	329

## AUSFÜHRUNG MIT SCHWEISSENDEN – BAULÄNGE „END TO END“ GEM. ISO 5752 GRUNDREIHE 14 (ZOLLMASSE)

Zoll	DN	A	B	C	E	L	t *	ØV	Armatur	Gesamt
		Zoll	Zoll	Zoll	Zoll	Zoll		Zoll	lbs	lbs
3	80	13.50	5.00	11.75	10.25	7.09	≤ 80	5.00	42	57
4	100	14.63	5.63	13.00	11.50	7.48	≤ 80	5.00	60	75
6	150	16.25	6.50	14.50	13.00	8.27	≤ 80	5.00	71	86
8	200	18.75	8.50	16.75	15.25	9.06	≤ 60	11.88	93	117
10	250	20.38	9.63	18.38	16.75	9.84	≤ 40	11.88	123	148
12	300	23.38	11.38	21.25	19.38	10.63	≤ 40	19.75	181	209
14	350	24.75	12.38	22.63	20.75	11.42	≤ 40	19.75	238	267
16	400	26.50	13.88	23.63	21.50	12.20	≤ 40	23.63	280	346
18	450	27.88	15.13	25.00	22.88	12.99	≤ 40	23.63	317	384
20	500	30.13	16.13	27.38	25.25	13.78	≤ 40	27.63	432	498
24	600	33.38	19.13	29.63	27.25	15.35	≤ 40	11.88	624	725

ASME B16.34 Class 150 – Trim B



\* Maximal zulässige Wandstärke (Schedule) der Rohrleitung  
Bitte Hinweise auf S. 20 beachten

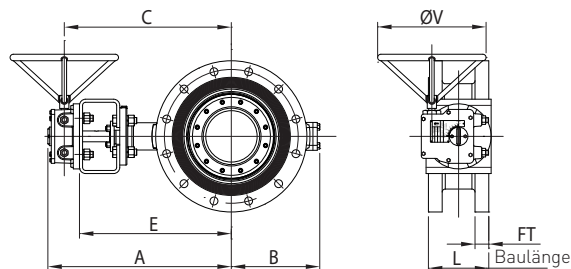
# VANESSA DREIFACH EXZENTRISCHE PROZESSKLAPPEN SERIE 30.000

ABMESSUNGEN UND GEWICHT / ASME CLASS 300

## DOPPELFLANSCH KURZ – BAULÄNGE GEM. ISO 5752 GRUNDREIHE 13 (METRISCHE MASSE)

DN	Zoll	A mm	B mm	C mm	E mm	FT mm	L mm	ØV mm	Armatur kg	Gesamt kg
80	3	340	125	298	260	27.0	114	125	35	42
100	4	370	141	328	290	30.2	127	125	45	52
150	6	440	189	389	350	35.0	140	300	80	91
200	8	517	236	464	415	39.7	152	500	120	133
250	10	557	272	504	455	46.1	165	500	175	188
300	12	615	310	545	490	49.3	178	600	235	265
350	14	670	335	600	545	52.4	190	700	320	350
400	16	730	389	635	575	55.6	216	300	420	466
450	18	815	422	720	660	58.8	222	500	495	542
500	20	855	461	760	700	62.0	229	500	605	652
600	24	990	531	883	785	68.3	267	820	905	1070

ASME B16.5 Class 300 – Trim C



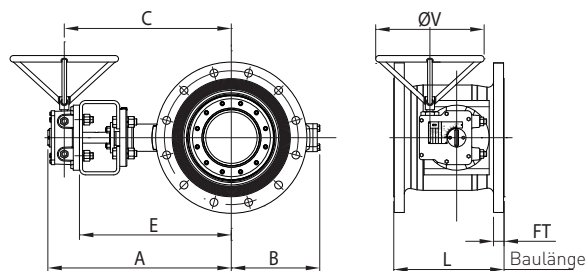
## DOPPELFLANSCH KURZ – BAULÄNGE GEM. ISO 5752 GRUNDREIHE 13 (ZOLLMASSE)

Zoll	DN	A Zoll	B Zoll	C Zoll	E Zoll	FT Zoll	L Zoll	ØV Zoll	Armatur lbs	Gesamt lbs
3	80	13.50	5.00	11.75	10.25	1.06	4.50	5.00	77	93
4	100	14.63	5.63	13.00	11.50	1.19	5.00	5.00	99	115
6	150	17.38	7.50	15.38	13.88	1.38	5.50	11.88	176	201
8	200	20.38	9.38	18.38	16.38	1.56	6.00	19.75	265	293
10	250	22.00	10.75	19.88	18.00	1.81	6.50	19.75	386	414
12	300	24.25	12.25	21.50	19.38	1.94	7.00	23.63	518	584
14	350	26.50	13.25	23.63	21.50	2.06	7.50	27.63	705	772
16	400	28.75	15.38	25.00	22.75	2.19	8.50	11.88	926	1027
18	450	32.13	16.63	28.38	26.00	2.31	8.75	19.75	1091	1195
20	500	33.75	18.25	30.00	27.63	2.44	9.00	19.75	1334	1437
24	600	39.00	21.00	34.88	31.00	2.69	10.50	32.38	1995	2359

## DOPPELFLANSCHAUSFÜHRUNG – LANGE BAULÄNGE GEM. API 609 – ASME B16.10 (METRISCHE MASSE)

DN	Zoll	A mm	B mm	C mm	E mm	FT mm	L mm	ØV mm	Armatur kg	Gesamt kg
80	3	340	125	298	260	27.0	283	125	40	47
100	4	370	141	328	290	30.2	305	125	57	64
150	6	440	189	389	350	35.0	404	300	102	113
200	8	517	236	464	415	39.7	419	500	145	158
250	10	557	272	504	455	46.1	457	500	223	236
300	12	615	310	545	490	49.3	502	600	301	331
350	14	670	335	600	545	52.4	762	700	414	444
400	16	730	389	635	575	55.6	838	300	585	631
450	18	815	422	720	660	58.8	914	500	767	814
500	20	855	461	760	700	62.0	991	500	897	944
600	24	990	531	883	785	68.3	1143	820	1355	1520

ASME B16.5 Class 300 – Trim C



## DOPPELFLANSCHAUSFÜHRUNG – LANGE BAULÄNGE GEM. API 609 – ASME B16.10 (ZOLLMASSE)

Zoll	DN	A Zoll	B Zoll	C Zoll	E Zoll	FT Zoll	L Zoll	ØV Zoll	Armatur lbs	Gesamt lbs
3	80	13.50	5.00	11.75	10.25	1.06	11.12	5.00	88	104
4	100	14.63	5.63	13.00	11.50	1.19	12.00	5.00	126	141
6	150	17.38	7.50	15.38	13.88	1.38	15.88	11.88	225	249
8	200	20.38	9.38	18.38	16.38	1.56	16.50	19.75	320	348
10	250	22.00	10.75	19.88	18.00	1.81	18.00	19.75	492	520
12	300	24.25	12.25	21.50	19.38	1.94	19.75	23.63	664	730
14	350	26.50	13.25	23.63	21.50	2.06	30.00	27.63	913	979
16	400	28.75	15.38	25.00	22.75	2.19	33.00	11.88	1290	1391
18	450	32.13	16.63	28.38	26.00	2.31	36.00	19.75	1691	1795
20	500	33.75	18.25	30.00	27.63	2.44	39.00	19.75	1978	2081
24	600	39.00	21.00	34.88	31.00	2.69	45.00	32.38	2987	3351

Bitte Hinweise auf S. 20 beachten

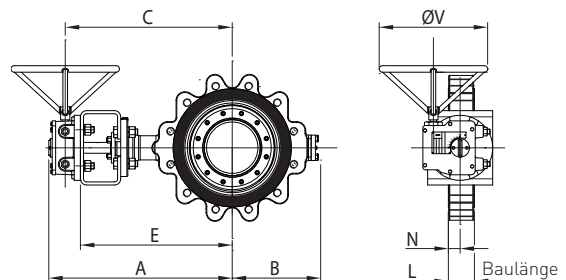
# VANESSA DREIFACH EXZENTRISCHE PROZESSKLAPPEN SERIE 30.000

## ABMESSUNGEN UND GEWICHT / ASME CLASS 300

### FLANSCHAUGENAUSFÜHRUNG – BAULÄNGE GEM. API 609 CLASS 300 (METRISCHE MASSE)

DN	Zoll	A mm	B mm	C mm	E mm	L mm	N mm	ØV mm	Armatur kg	Gesamt kg
80	3	340	125	298	260	48	20	125	18	25
100	4	370	141	328	290	54	24	125	22	29
150	6	440	189	389	350	59	26	300	41	52
200	8	517	236	464	415	73	32	500	56	69
250	10	557	272	504	455	83	37	500	77	90
300	12	615	310	545	490	92	39	600	119	149
350	14	670	335	600	545	117	60	700	254	284
400	16	730	389	635	575	133	65	300	300	346
450	18	815	422	720	660	149	73	500	455	502
500	20	855	461	760	700	159	72	500	499	546
600	24	990	531	883	785	181	82	820	788	953

ASME B16.5 Class 300 – Trim C



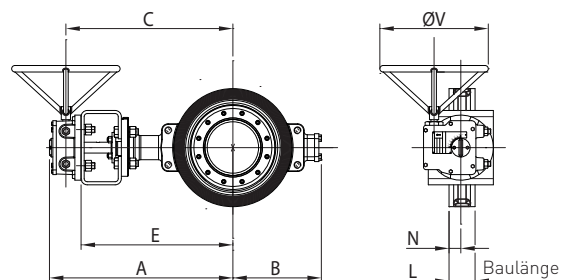
### FLANSCHAUGENAUSFÜHRUNG – BAULÄNGE GEM. API 609 CLASS 300 (ZOLLMASSE)

Zoll	DN	A Zoll	B Zoll	C Zoll	E Zoll	L Zoll	N Zoll	ØV Zoll	Armatur lbs	Gesamt lbs
3	80	13.50	5.00	11.75	10.25	1.88	0.88	5.00	40	55
4	100	14.63	5.63	13.00	11.50	2.12	1.00	5.00	49	64
6	150	17.38	7.50	15.38	13.88	2.31	1.13	11.88	90	115
8	200	20.38	9.38	18.38	16.38	2.88	1.38	19.75	123	152
10	250	22.00	10.75	19.88	18.00	3.25	1.50	19.75	170	198
12	300	24.25	12.25	21.50	19.38	3.62	1.63	23.63	262	328
14	350	26.50	13.25	23.63	21.50	4.62	2.38	27.63	560	626
16	400	28.75	15.38	25.00	22.75	5.25	2.63	11.88	661	763
18	450	32.13	16.63	28.38	26.00	5.88	2.88	19.75	1003	1107
20	500	33.75	18.25	30.00	27.63	6.25	2.88	19.75	1100	1204
24	600	39.00	21.00	34.88	31.00	7.12	3.25	32.38	1737	2101

### ZWISCHENFLANSCHAUSFÜHRUNG – BAULÄNGE GEM. API 609 CLASS 300 (METRISCHE MASSE)

DN	Zoll	A mm	B mm	C mm	E mm	L mm	N mm	ØV mm	Armatur kg	Gesamt kg
80	3	340	125	298	260	48	20	125	14	21
100	4	370	141	328	290	54	24	125	15	22
150	6	440	189	389	350	59	26	300	29	40
200	8	517	236	464	415	73	32	500	50	63
250	10	557	272	504	455	83	37	500	75	88
300	12	615	310	545	490	92	39	600	109	139
350	14	670	335	600	545	117	60	700	164	194
400	16	730	389	635	575	133	65	300	228	274
450	18	815	422	720	660	149	73	500	285	332
500	20	855	461	760	700	159	72	500	343	390
600	24	990	531	883	785	181	82	820	513	678

ASME B16.5 Class 300 – Trim C



### ZWISCHENFLANSCHAUSFÜHRUNG – BAULÄNGE GEM. API 609 CLASS 300 (ZOLLMASSE)

Zoll	DN	A Zoll	B Zoll	C Zoll	E Zoll	L Zoll	N Zoll	ØV Zoll	Armatur lbs	Gesamt lbs
3	80	13.50	5.00	11.75	10.25	1.88	0.88	5.00	31	46
4	100	14.63	5.63	13.00	11.50	2.12	1.00	5.00	33	49
6	150	17.38	7.50	15.38	13.88	2.31	1.13	11.88	64	88
8	200	20.38	9.38	18.38	16.38	2.88	1.38	19.75	110	139
10	250	22.00	10.75	19.88	18.00	3.25	1.50	19.75	165	194
12	300	24.25	12.25	21.50	19.38	3.62	1.63	23.63	240	306
14	350	26.50	13.25	23.63	21.50	4.62	2.38	27.63	362	428
16	400	28.75	15.38	25.00	22.75	5.25	2.63	11.88	503	604
18	450	32.13	16.63	28.38	26.00	5.88	2.88	19.75	628	732
20	500	33.75	18.25	30.00	27.63	6.25	2.88	19.75	756	860
24	600	39.00	21.00	34.88	31.00	7.12	3.25	32.38	1131	1495

Bitte Hinweise auf S. 20 beachten



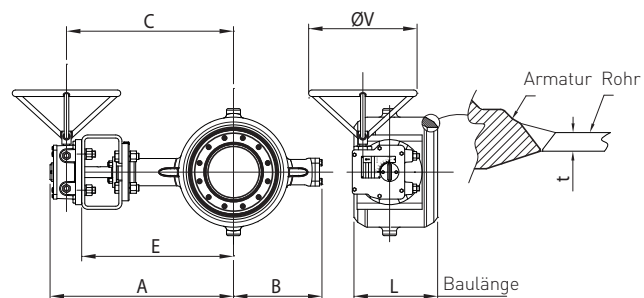
# VANESSA DREIFACH EXZENTRISCHE PROZESSKLAPPEN SERIE 30.000

ABMESSUNGEN UND GEWICHT / ASME CLASS 300

## AUSFÜHRUNG MIT SCHWEISSENDEN – BAULÄNGE „END TO END“ GEM. ISO 5752 GRUNDREIHE 14 (METRISCHE MASSE)

DN	Zoll	A	B	C	E	L	t *	ØV	Armatur	Gesamt
		mm	mm	mm	mm	mm		mm	kg	kg
80	3	340	125	298	260	180	≤ 80	125	21	28
100	4	370	141	328	290	190	≤ 80	125	30	37
150	6	440	189	389	350	210	≤ 80	300	34	45
200	8	517	236	464	415	230	≤ 80	500	56	69
250	10	557	272	504	455	250	≤ 80	500	74	87
300	12	615	310	545	490	270	≤ 80	600	109	139
350	14	670	335	600	545	290	≤ 60	700	168	198
400	16	730	389	635	575	310	≤ 40	300	196	242
450	18	815	422	720	660	330	≤ 40	500	313	360
500	20	855	461	760	700	350	≤ 40	500	355	402
600	24	990	531	883	785	390	≤ 40	820	503	668

ASME B16.34 Class 300 – Trim C



## AUSFÜHRUNG MIT SCHWEISSENDEN – BAULÄNGE „END TO END“ GEM. ISO 5752 GRUNDREIHE 14 (ZOLLMASSE)

Zoll	DN	A	B	C	E	L	t *	ØV	Armatur	Gesamt
		Zoll	Zoll	Zoll	Zoll	Zoll		Zoll	lbs	lbs
3	80	13.50	5.00	11.75	10.25	7.09	≤ 80	5.00	46	62
4	100	14.63	5.63	13.00	11.50	7.48	≤ 80	5.00	66	82
6	150	17.38	7.50	15.38	13.88	8.27	≤ 80	11.88	75	99
8	200	20.38	9.38	18.38	16.38	9.06	≤ 80	19.75	123	152
10	250	22.00	10.75	19.88	18.00	9.84	≤ 80	19.75	163	192
12	300	24.25	12.25	21.50	19.38	10.63	≤ 80	23.63	240	306
14	350	26.50	13.25	23.63	21.50	11.42	≤ 60	27.63	370	437
16	400	28.75	15.38	25.00	22.75	12.20	≤ 40	11.88	432	534
18	450	32.13	16.63	28.38	26.00	12.99	≤ 40	19.75	690	794
20	500	33.75	18.25	30.00	27.63	13.78	≤ 40	19.75	783	886
24	600	39.00	21.00	34.88	31.00	15.35	≤ 40	32.38	1109	1473

\* Maximal zulässige Wandstärke (Schedule) der Rohrleitung  
Bitte Hinweise auf S. 20 beachten

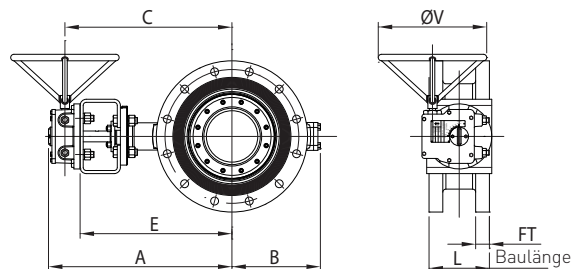
# VANESSA DREIFACH EXZENTRISCHE PROZESSKLAPPEN SERIE 30.000

ABMESSUNGEN UND GEWICHT / ASME CLASS 600

## DOPPELFLANSCH KURZ – BAULÄNGE GEM. ISO 5752 GRUNDREIHE 14 (METRISCHE MASSE)

DN	Zoll	A mm	B mm	C mm	E mm	FT mm	L mm	ØV mm	Armatur kg	Gesamt kg
100	4	388	185	337	298	38.1	190	300	75	86
150	6	522	216	469	420	47.7	210	500	130	143
200	8	570	265	500	445	55.6	230	600	205	235
250	10	660	315	565	505	63.5	250	300	320	366
300	12	755	362	660	600	66.7	270	500	440	487
350	14	815	390	708	610	69.9	290	820	490	655
400	16	885	440	778	680	76.2	310	820	690	855
450	18	888	460	795	683	82.5	330	680	820	992
500	20	1000	526	901	795	88.9	350	680	1100	1390
600	24	1090	623	991	885	101.6	390	680	1620	1910

ASME B16.5 Class 600 – Trim D



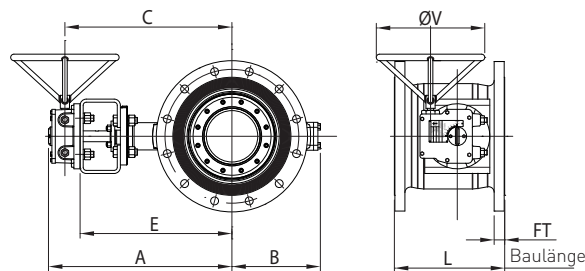
## DOPPELFLANSCH KURZ – BAULÄNGE GEM. ISO 5752 GRUNDREIHE 14 (ZOLLMASSE)

Zoll	DN	A Zoll	B Zoll	C Zoll	E Zoll	FT Zoll	L Zoll	ØV Zoll	Armatur lbs	Gesamt lbs
4	100	15.38	7.38	13.38	11.75	1.50	7.48	11.88	165	190
6	150	20.63	8.63	18.50	16.63	1.88	8.27	19.75	287	315
8	200	22.50	10.50	19.75	17.63	2.19	9.06	23.63	452	518
10	250	26.00	12.50	22.25	20.00	2.50	9.84	11.88	705	807
12	300	29.75	14.38	26.00	23.63	2.63	10.63	19.75	970	1074
14	350	32.13	15.38	27.88	24.13	2.75	11.42	32.38	1080	1444
16	400	34.88	17.38	30.75	26.88	3.00	12.20	32.38	1521	1885
18	450	35.00	18.13	31.38	27.00	3.25	12.99	26.88	1808	2187
20	500	39.38	20.75	35.50	31.38	3.50	13.78	26.88	2425	3064
24	600	43.00	24.63	39.13	34.88	4.00	15.35	26.88	3571	4211

## DOPPELFLANSCHAUSFÜHRUNG – LANGE BAULÄNGE GEM. API 609 – ASME B16.10 (METRISCHE MASSE)

DN	Zoll	A mm	B mm	C mm	E mm	FT mm	L mm	ØV mm	Armatur kg	Gesamt kg
150	6	522	216	469	420	47.7	559	500	165	178
200	8	570	265	500	445	55.6	660	600	265	295
250	10	660	315	565	505	63.5	787	300	456	502
300	12	755	362	660	600	66.7	838	500	596	643
350	14	815	390	708	610	69.9	889	820	706	871
400	16	885	440	778	680	76.2	991	820	982	1147
450	18	888	460	795	683	82.5	1092	680	1231	1403
500	20	1000	526	901	795	88.9	1194	680	1669	1959
600	24	1090	623	991	885	101.6	1397	680	2514	2804

ASME B16.5 Class 600 – Trim D



## DOPPELFLANSCHAUSFÜHRUNG – LANGE BAULÄNGE GEM. API 609 – ASME B16.10 (ZOLLMASSE)

Zoll	DN	A Zoll	B Zoll	C Zoll	E Zoll	FT Zoll	L Zoll	ØV Zoll	Armatur lbs	Gesamt lbs
6	150	20.63	8.63	18.50	16.63	1.88	22.00	19.75	364	392
8	200	22.50	10.50	19.75	17.63	2.19	26.00	23.63	584	650
10	250	26.00	12.50	22.25	20.00	2.50	31.00	11.88	1005	1107
12	300	29.75	14.38	26.00	23.63	2.63	33.00	19.75	1314	1418
14	350	32.13	15.38	27.88	24.13	2.75	35.00	32.38	1556	1920
16	400	34.88	17.38	30.75	26.88	3.00	39.00	32.38	2165	2529
18	450	35.00	18.13	31.38	27.00	3.25	43.00	26.88	2714	3093
20	500	39.38	20.75	35.50	31.38	3.50	47.00	26.88	3680	4319
24	600	43.00	24.63	39.13	34.88	4.00	55.00	26.88	5542	6182

Bitte Hinweise auf S. 20 beachten

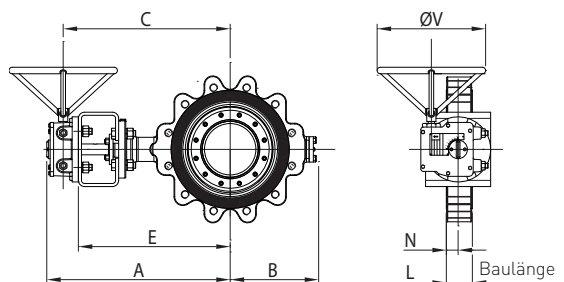
# VANESSA DREIFACH EXZENTRISCHE PROZESSKLAPPEN SERIE 30.000

## ABMESSUNGEN UND GEWICHT / ASME CLASS 600

### FLANSCHAUGENAUSFÜHRUNG – BAULÄNGE GEM. API 609 CLASS 600 (METRISCHE MASSE)

DN	Zoll	A mm	B mm	C mm	E mm	L mm	N mm	ØV mm	Armatur kg	Gesamt kg
100	4	388	185	337	298	64	29.0	300	31	42
150	6	522	216	469	420	78	38.0	500	80	93
200	8	570	265	500	445	102	52.5	600	135	165
250	10	660	315	565	505	117	60.0	300	198	244
300	12	755	362	660	600	140	71.5	500	347	394
350	14	815	390	708	610	155	68.0	820	343	508
400	16	885	440	778	680	178	84.0	820	434	599
450	18	888	460	795	683	200	92.0	680	684	856
500	20	1000	526	901	795	216	101.0	680	824	1114
600	24	1090	623	991	885	232	102.0	680	1414	1704

ASME B16.5 Class 600 – Trim D



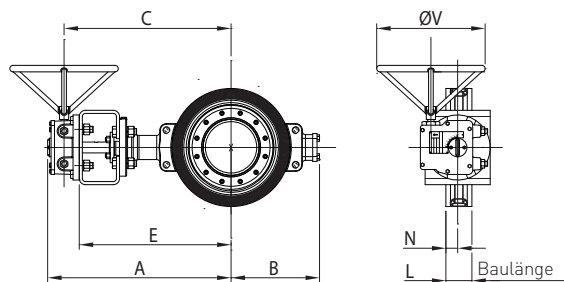
### FLANSCHAUGENAUSFÜHRUNG – BAULÄNGE GEM. API 609 CLASS 600 (ZOLLMASSE)

Zoll	DN	A Zoll	B Zoll	C Zoll	E Zoll	L Zoll	N Zoll	ØV Zoll	Armatur lbs	Gesamt lbs
4	100	15.38	7.38	13.38	11.75	2.50	1.25	11.88	68	93
6	150	20.63	8.63	18.50	16.63	3.06	1.50	19.75	176	205
8	200	22.50	10.50	19.75	17.63	4.00	2.13	23.63	298	364
10	250	26.00	12.50	22.25	20.00	4.62	2.38	11.88	437	538
12	300	29.75	14.38	26.00	23.63	5.50	2.88	19.75	765	869
14	350	32.13	15.38	27.88	24.13	6.12	2.75	32.38	756	1120
16	400	34.88	17.38	30.75	26.88	7.00	3.38	32.38	957	1321
18	450	35.00	18.13	31.38	27.00	7.88	3.63	26.88	1508	1887
20	500	39.38	20.75	35.50	31.38	8.50	4.00	26.88	1817	2456
24	600	43.00	24.63	39.13	34.88	9.13	4.13	26.88	3117	3757

### ZWISCHENFLANSCHAUSFÜHRUNG – BAULÄNGE GEM. API 609 CLASS 600 (METRISCHE MASSE)

DN	Zoll	A mm	B mm	C mm	E mm	L mm	N mm	ØV mm	Armatur kg	Gesamt kg
100	4	388	185	337	298	64	29.0	300	28	39
150	6	522	216	469	420	78	38.0	500	59	72
200	8	570	265	500	445	102	52.5	600	105	135
250	10	660	315	565	505	117	60.0	300	196	242
300	12	755	362	660	600	140	71.5	500	220	267
350	14	815	390	708	610	155	68.0	820	283	448
400	16	885	440	778	680	178	84.0	820	340	505
450	18	888	460	795	683	200	92.0	680	470	642
500	20	1000	526	901	795	216	101.0	680	510	800
600	24	1090	623	991	885	232	102.0	680	1015	1305

ASME B16.5 Class 600 – Trim D



### ZWISCHENFLANSCHAUSFÜHRUNG – BAULÄNGE GEM. API 609 CLASS 600 (ZOLLMASSE)

Zoll	DN	A Zoll	B Zoll	C Zoll	E Zoll	L Zoll	N Zoll	ØV Zoll	Armatur lbs	Gesamt lbs
4	100	15.38	7.38	13.38	11.75	2.50	1.25	11.88	62	86
6	150	20.63	8.63	18.50	16.63	3.06	1.50	19.75	130	159
8	200	22.50	10.50	19.75	17.63	4.00	2.13	23.63	231	298
10	250	26.00	12.50	22.25	20.00	4.62	2.38	11.88	432	534
12	300	29.75	14.38	26.00	23.63	5.50	2.88	19.75	485	589
14	350	32.13	15.38	27.88	24.13	6.12	2.75	32.38	624	988
16	400	34.88	17.38	30.75	26.88	7.00	3.38	32.38	750	1113
18	450	35.00	18.13	31.38	27.00	7.88	3.63	26.88	1036	1415
20	500	39.38	20.75	35.50	31.38	8.50	4.00	26.88	1124	1764
24	600	43.00	24.63	39.13	34.88	9.13	4.13	26.88	2238	2877

Bitte Hinweise auf S. 20 beachten

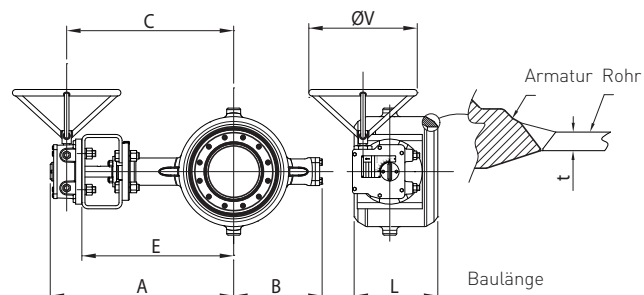
# VANESSA DREIFACH EXZENTRISCHE PROZESSKLAPPEN SERIE 30.000

ABMESSUNGEN UND GEWICHT / ASME CLASS 600

## AUSFÜHRUNG MIT SCHWEISSENDEN – BAULÄNGE „END TO END“ GEM. ISO 5752 GRUNDREIHE 14 (METRISCHE MASSE)

DN	Zoll	A mm	B mm	C mm	E mm	L mm	t* mm	ØV mm	Armatur kg	Gesamt kg
150	6	522	216	469	420	210	≤ 80	500	71	84
200	8	570	265	500	445	230	≤ 100	600	110	140
250	10	660	315	565	505	250	≤ 100	300	162	208
300	12	755	362	660	600	270	≤ 100	500	215	262
350	14	815	390	708	610	290	≤ 100	820	243	408
400	16	885	440	778	680	310	≤ 80	820	425	590
450	18	888	460	795	683	330	≤ 80	680	512	684
500	20	1000	526	901	795	350	≤ 80	680	600	890
600	24	1090	623	991	885	390	≤ 80	680	848	1138

ASME B16.34 Class 600 – Trim D



## AUSFÜHRUNG MIT SCHWEISSENDEN – BAULÄNGE „END TO END“ GEM. ISO 5752 GRUNDREIHE 14 (ZOLLMASSE)

Zoll	DN	A Zoll	B Zoll	C Zoll	E Zoll	L Zoll	t* Zoll	ØV Zoll	Armatur lbs	Gesamt lbs
6	150	20.63	8.63	18.50	16.63	8.27	≤ 80	19.75	157	185
8	200	22.50	10.50	19.75	17.63	9.06	≤ 100	23.63	243	309
10	250	26.00	12.50	22.25	20.00	9.84	≤ 100	11.88	357	459
12	300	29.75	14.38	26.00	23.63	10.63	≤ 100	19.75	474	578
14	350	32.13	15.38	27.88	24.13	11.42	≤ 100	32.38	536	899
16	400	34.88	17.38	30.75	26.88	12.20	≤ 80	32.38	937	1301
18	450	35.00	18.13	31.38	27.00	12.99	≤ 80	26.88	1129	1508
20	500	39.38	20.75	35.50	31.38	13.78	≤ 80	26.88	1323	1962
24	600	43.00	24.63	39.13	34.88	15.35	≤ 80	26.88	1870	2509

\* Maximal zulässige Wandstärke (Schedule) der Rohrleitung  
Bitte Hinweise auf S. 20 beachten

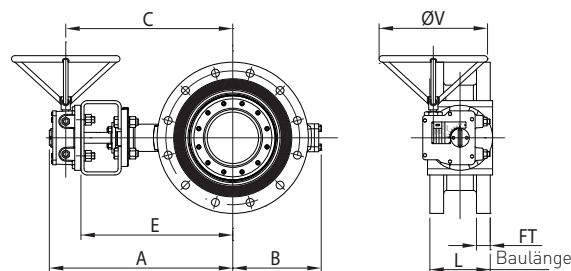
# VANESSA DREIFACH EXZENTRISCHE PROZESSKLAPPEN SERIE 30.000

ABMESSUNGEN UND GEWICHT / ASME CLASS 900

## DOPPELFLANSCH KURZ – BAULÄNGE GEM. ISO 5752 GRUNDREIHE 8 (METRISCHE MASSE)

DN	Zoll	A mm	B mm	C mm	E mm	FT mm	L mm	ØV mm	Armatur kg	Gesamt kg
150	6	507	226	454	405	55.6	225	500	180	193
200	8	610	277	540	485	63.5	275	700	295	325
250	10	730	337	635	575	69.9	325	500	460	507
300	12	860	401	753	655	79.4	375	820	630	795
350	14	878	456	785	673	85.8	425	680	810	982
400	16	935	492	842	730	88.9	475	680	1025	1197
450	18	975	510	876	770	101.6	500	680	1290	1580
500	20	1137	590	1010	870	108.0	575	680	1795	2230
600	24	1297	673	1170	1030	139.7	675	680	2995	3430

ASME B16.5 Class 900 – Trim E



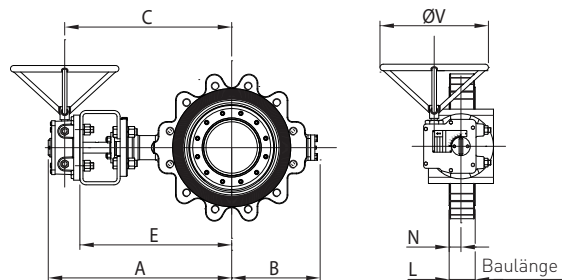
## DOPPELFLANSCH KURZ – BAULÄNGE GEM. ISO 5752 GRUNDREIHE 8 (ZOLLMASSE)

Zoll	DN	A Zoll	B Zoll	C Zoll	E Zoll	FT Zoll	L Zoll	ØV Zoll	Armatur lbs	Gesamt lbs
6	150	20.00	9.00	17.88	16.00	2.19	8.88	19.75	397	425
8	200	24.13	11.00	21.38	19.13	2.50	10.88	27.63	650	717
10	250	28.75	13.38	25.00	22.75	2.75	12.75	19.75	1014	1118
12	300	33.88	15.88	29.75	25.88	3.13	14.75	32.38	1389	1753
14	350	34.63	18.00	31.00	26.50	3.38	16.75	26.88	1786	2165
16	400	36.88	19.38	33.25	28.75	3.50	18.75	26.88	2260	2639
18	450	38.50	20.13	34.50	30.38	4.00	19.63	26.88	2844	3483
20	500	44.88	23.25	39.88	34.38	4.25	22.63	26.88	3957	4916
24	600	51.13	26.50	46.13	40.63	5.50	26.63	26.88	6603	7562

## FLANSCHAUGENAUSFÜHRUNG – BAULÄNGE GEM. VANESSA-STANDARD (METRISCHE MASSE)

DN	Zoll	A mm	B mm	C mm	E mm	L mm	N mm	ØV mm	Armatur kg	Gesamt kg
150	6	507	226	454	405	105	52.5	500	115	128
200	8	610	277	540	485	140	70.0	700	260	290
250	10	730	337	635	575	155	77.5	500	327	374
300	12	860	401	753	655	178	89.0	820	490	655
350	14	878	456	785	673	229	114.0	680	670	842
400	16	935	492	842	730	241	117.0	680	888	1060
450	18	975	510	876	770	244	122.0	680	1053	1343
500	20	1137	590	1010	870	300	150.0	680	1441	1876
600	24	1297	673	1170	1030	350	175.0	680	2238	2673

ASME B16.5 Class 900 – Trim E



## FLANSCHAUGENAUSFÜHRUNG – BAULÄNGE GEM. VANESSA-STANDARD (ZOLLMASSE)

Zoll	DN	A Zoll	B Zoll	C Zoll	E Zoll	L Zoll	N Zoll	ØV Zoll	Armatur lbs	Gesamt lbs
6	150	20.00	9.00	17.88	16.00	4.13	2.13	19.75	254	282
8	200	24.13	11.00	21.38	19.13	5.50	2.88	27.63	573	639
10	250	28.75	13.38	25.00	22.75	6.13	3.13	19.75	721	825
12	300	33.88	15.88	29.75	25.88	7.00	3.63	32.38	1080	1444
14	350	34.63	18.00	31.00	26.50	9.00	4.50	26.88	1477	1856
16	400	36.88	19.38	33.25	28.75	9.50	4.63	26.88	1958	2337
18	450	38.50	20.13	34.50	30.38	9.63	4.88	26.88	2321	2961
20	500	44.88	23.25	39.88	34.38	11.81	6.00	26.88	3177	4136
24	600	51.13	26.50	46.13	40.63	13.75	7.00	26.88	4934	5893

Bitte Hinweise auf S. 20 beachten

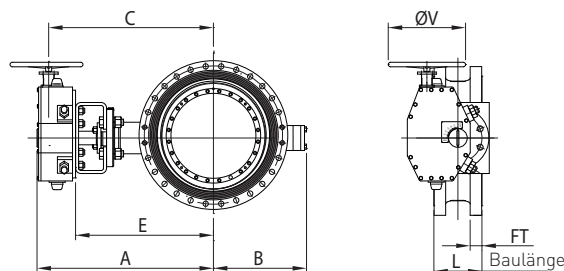
# VANESSA DREIFACH EXZENTRISCHE PROZESSKLAPPEN SERIE 30.000

## ABMESSUNGEN UND GEWICHT / GROSSE NENNWEITEN

### DOPPELFLANSCH KURZ – BAULÄNGE GEM. ISO 5752 GRUNDREIHE 13 (METRISCHE MASSE)

DN	Zoll	A	B	C	E	FT	L	ØV	Armatur	Gesamt
		mm	mm	mm	mm	mm	mm	mm	kg	kg
700	28	1000	556	893	795	69.9	292	820	702	867
750	30	1070	611	963	865	73.1	318	820	990	1155
800	32	1070	611	963	865	79.4	318	820	1015	1180
900	36	1205	736	1112	1000	88.9	330	680	1585	1757
1000	40	1335	801	1236	1130	88.9	410	680	1995	2285
1050	42	1335	801	1236	1130	95.3	410	680	2385	2675
1200	48	1557	941	1430	1290	106.4	470	680	3240	3675
1350	54	1627	1060	1500	1360	119.1	530	680	4050	4485
1400	56	1745	1060	1553	1360	122.3	530	820	4450	5095
1500	60	1820	1078	1628	1435	130.2	600	820	5652	6297

ASME B16.47 Class 150 Reihe A



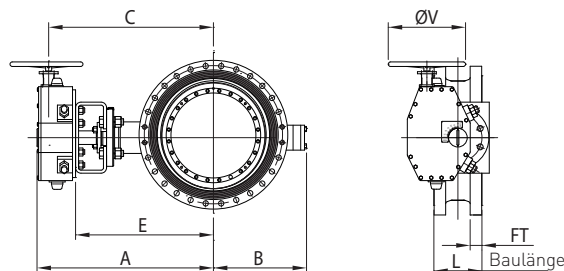
### DOPPELFLANSCH KURZ – BAULÄNGE GEM. ISO 5752 GRUNDREIHE 13 (ZOLLMASSE)

Zoll	DN	A	B	C	E	FT	L	ØV	Armatur	Gesamt
		Zoll	Zoll	Zoll	Zoll	Zoll	Zoll	Zoll	lbs	lbs
28	700	39.38	22.00	35.25	31.38	2.75	11.50	32.38	1548	1911
30	750	42.25	24.13	38.00	34.13	2.88	12.52	32.38	2183	2546
32	800	42.25	24.13	38.00	34.13	3.13	12.52	32.38	2238	2601
36	900	47.50	29.00	43.88	39.38	3.50	12.99	26.88	3494	3874
40	1000	52.63	31.63	48.75	44.50	3.50	16.14	26.88	4398	5038
42	1050	52.63	31.63	48.75	44.50	3.75	16.14	26.88	5258	5897
48	1200	61.38	37.13	56.38	50.88	4.19	18.50	26.88	7143	8102
54	1350	64.13	41.75	59.13	53.63	4.69	20.88	26.88	8929	9888
56	1400	68.75	41.75	61.25	53.63	4.81	20.88	32.38	9811	11233
60	1500	71.75	42.50	64.13	56.50	5.13	23.63	32.38	12461	13882

### DOPPELFLANSCH KURZ – BAULÄNGE GEM. ISO 5752 GRUNDREIHE 13 (METRISCHE MASSE)

DN	Zoll	A	B	C	E	FT	L	ØV	Armatur	Gesamt
		mm	mm	mm	mm	mm	mm	mm	kg	kg
700	28	1097	617	1046	880	84.2	292	680	1382	1554
750	30	1222	671	1166	1000	90.5	318	680	1735	2025
800	32	1222	671	1166	1000	96.9	318	680	1805	2095
900	36	1417	801	1290	1150	103.0	330	680	2460	2895
1000	40	1417	801	1290	1150	113.0	410	680	2270	2705
1050	42	1482	900	1355	1215	117.0	410	680	2940	3375
1200	48	1692	991	1493	1300	132.0	470	820	3875	4670
1350	54	2119	1190	1887	1655	151.0	530	1400	5650	6595
1400	56	2119	1190	1887	1655	152.0	530	1400	5950	6895
1500	60	2164	1235	1932	1700	162.0	600	1400	6878	7823

ASME B16.47 Class 300 Reihe A



### DOPPELFLANSCH KURZ – BAULÄNGE GEM. ISO 5752 GRUNDREIHE 13 (ZOLLMASSE)

Zoll	DN	A	B	C	E	FT	L	ØV	Armatur	Gesamt
		Zoll	Zoll	Zoll	Zoll	Zoll	Zoll	Zoll	lbs	lbs
28	700	43.25	24.38	41.25	34.75	3.31	11.50	26.88	3047	3426
30	750	48.25	26.50	46.00	39.38	3.56	12.52	26.88	3825	4464
32	800	48.25	26.50	46.00	39.38	3.81	12.52	26.88	3979	4619
36	900	55.88	31.63	50.88	45.38	4.06	12.99	26.88	5423	6382
40	1000	55.88	31.63	50.88	45.38	4.44	16.14	26.88	5004	5963
42	1050	58.38	35.50	53.38	47.88	4.63	16.14	26.88	6482	7441
48	1200	66.63	39.13	58.88	51.25	5.19	18.50	32.38	8543	10296
54	1350	83.50	46.88	74.38	65.25	5.94	20.88	55.13	12456	14539
56	1400	83.50	46.88	74.38	65.25	6.00	20.88	55.13	13117	15201
60	1500	85.25	48.63	76.13	67.00	6.38	23.63	55.13	15163	17247

Bitte Hinweise auf S. 20 beachten

# VANESSA DREIFACH EXZENTRISCHE PROZESSKLAPPEN SERIE 30.000

## ABMESSUNGEN UND GEWICHT / GROSSE NENNWEITEN

### DOPPELFLANSCH KURZ – BAULÄNGE GEM. ISO 5752 GRUNDREIHE 14 (METRISCHE MASSE)

DN	Zoll	A mm	B mm	C mm	E mm	FT mm	L mm	ØV mm	Armatur kg	Gesamt kg
700	28	1450	760	1258	1065	111	430	820	2230	2875
750	30	1485	785	1293	1100	114	430	820	2730	3375
800	32	1485	785	1293	1100	117	430	820	2730	3375
900	36	1547	865	1348	1155	124	510	820	3725	4520
1000	40	1944	1021	1712	1480	159	550	1400	4820	5765
1200	48	2201	1236	1873	1640	189	630	1400	9500	10665

### DOPPELFLANSCH KURZ – BAULÄNGE GEM. ISO 5752 GRUNDREIHE 14 (ZOLLMASSE)

Zoll	DN	A Zoll	B Zoll	C Zoll	E Zoll	FT Zoll	L Zoll	ØV Zoll	Armatur lbs	Gesamt lbs
28	700	57.13	30.00	49.63	42.00	4.38	16.88	32.38	4916	6338
30	750	58.50	31.00	51.00	43.38	4.50	16.88	32.38	6019	7441
32	800	58.50	31.00	51.00	43.38	4.62	16.88	32.38	6019	7441
36	900	61.00	34.13	53.13	45.50	4.88	20.13	32.38	8212	9965
40	1000	76.63	40.25	67.50	58.38	6.25	21.63	55.13	10626	12710
48	1200	86.75	48.75	73.75	64.63	7.44	24.75	55.13	20944	23512

### DOPPELFLANSCHAUSFÜHRUNG – BAULÄNGE GEM. VANESSA-STANDARD (METRISCHE MASSE)

DN	Zoll	A mm	B mm	C mm	E mm	FT mm	L mm	ØV mm	Armatur kg	Gesamt kg
700	28	1522	800	1323	1130	143.0	775	820	4200	4995
750	30	1722	871	1523	1330	149.0	875	820	5240	6035
800	32	1722	871	1523	1330	158.0	875	820	5590	6385
900	36	1884	991	1652	1420	172.0	950	1400	6050	6995
1000	40	2131	1166	1803	1570	196.9	950	1400	10250	11380
1050	42	2131	1166	1803	1570	206.4	950	1400	10700	11830

### DOPPELFLANSCHAUSFÜHRUNG – BAULÄNGE GEM. VANESSA-STANDARD (ZOLLMASSE)

Zoll	DN	A Zoll	B Zoll	C Zoll	E Zoll	FT Zoll	L Zoll	ØV Zoll	Armatur lbs	Gesamt lbs
28	700	60.00	31.50	52.13	44.50	5.62	30.50	32.38	9259	11012
30	750	67.88	34.38	60.00	52.38	5.88	34.50	32.38	11552	13305
32	800	67.88	34.38	60.00	52.38	6.25	34.50	32.38	12324	14076
36	900	74.25	39.13	65.13	56.00	6.75	33.50	55.13	13338	15421
40	1000	84.00	46.00	71.00	61.88	7.75	37.38	55.13	22597	25089
42	1050	84.00	46.00	71.00	61.88	8.13	37.38	55.13	23589	26081

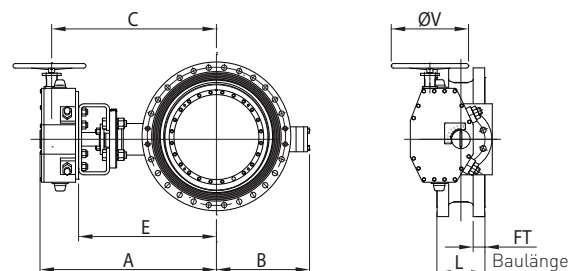
### DOPPELFLANSCHAUSFÜHRUNG – LANGE BAULÄNGE GEM. API 609 – ASME B16.10 (METRISCHE MASSE)

DN	Zoll	A mm	B mm	C mm	E mm	FT mm	L mm	ØV mm	Armatur kg	Gesamt kg
700	28	1000	556	893	795	69.9	610	820	830	995
750	30	1070	611	963	865	73.1	610	820	1103	1268
800	32	1070	611	963	865	79.4	660	820	1135	1300
900	36	1205	736	1112	1000	88.9	711	680	1905	2077

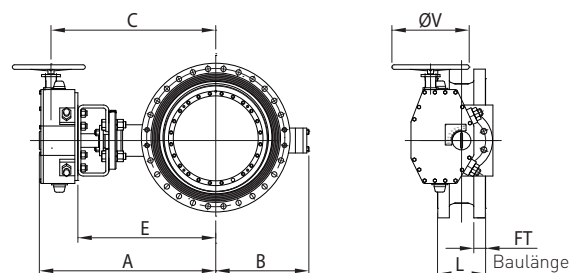
### DOPPELFLANSCHAUSFÜHRUNG – LANGE BAULÄNGE GEM. API 609 – ASME B16.10 (ZOLLMASSE)

Zoll	DN	A Zoll	B Zoll	C Zoll	E Zoll	FT Zoll	L Zoll	ØV Zoll	Armatur lbs	Gesamt lbs
28	700	39.38	22.00	35.25	31.38	2.75	24.00	32.38	1830	2194
30	750	42.25	24.13	38.00	34.13	2.88	24.00	32.38	2432	2795
32	800	42.25	24.13	38.00	34.13	3.13	26.00	32.38	2502	2866
36	900	47.50	29.00	43.88	39.38	3.50	28.00	26.88	4200	4579

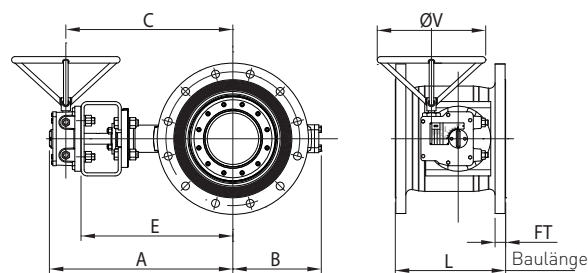
ASME B16.47 Class 600 Reihe A



ASME B16.47 Class 900 Reihe A



ASME B16.47 Class 150 Reihe A



Bitte Hinweise auf S. 20 beachten

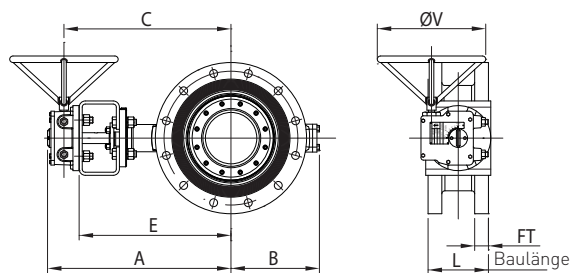
# VANESSA DREIFACH EXZENTRISCHE PROZESSKLAPPEN SERIE 30.000

ABMESSUNGEN UND GEWICHT / EN PN 10 – 16 – 25 – 40

## DOPPELFLANSCH KURZ – BAULÄNGE GEM. EN 558 GRUNDREIHE 13 (METRISCHE MASSE)

DN	Zoll	A mm	B mm	C mm	E mm	FT mm	L mm	ØV mm	Armatur kg	Gesamt kg
80	3	340	125	298	260	24	114	125	30	37
100	4	370	141	328	290	24	127	125	45	52
150	6	410	165	368	330	25,5	140	125	55	62
200	8	475	214	424	385	30	152	300	90	101
250	10	515	243	464	425	30	165	300	125	136
300	12	592	286	539	490	32	178	500	165	178
350	14	627	312	574	525	35	190	500	200	213
400	16	670	350	600	545	37	216	600	260	290
450	18	705	383	635	580	40	222	600	315	345
500	20	765	407	695	640	43	229	700	395	425
600	24	834	484	766	690	48	267	300	570	645

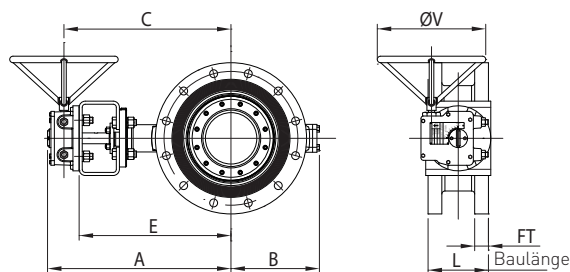
EN 1092-1 PN 10 – Trim B



## DOPPELFLANSCH KURZ – BAULÄNGE GEM. EN 558 GRUNDREIHE 13 (METRISCHE MASSE)

DN	Zoll	A mm	B mm	C mm	E mm	FT mm	L mm	ØV mm	Armatur kg	Gesamt kg
80	3	340	125	298	260	24	114	125	30	37
100	4	370	141	328	290	24	127	125	45	52
150	6	410	165	368	330	25,5	140	125	55	62
200	8	475	214	424	385	30	152	300	90	101
250	10	515	243	464	425	30	165	300	125	136
300	12	592	286	539	490	32	178	500	165	178
350	14	627	312	574	525	35	190	500	200	213
400	16	670	350	600	545	37	216	600	260	290
450	18	705	383	635	580	40	222	600	330	360
500	20	765	407	695	640	48	229	700	420	450
600	24	834	484	766	690	58	267	300	700	775

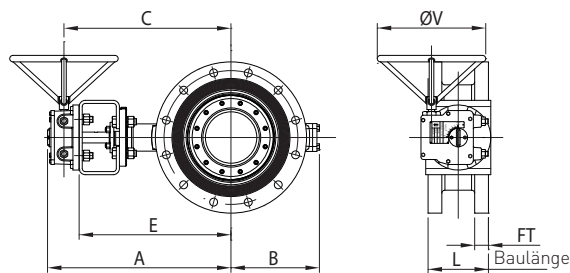
EN 1092-1 PN 16 – Trim B



## DOPPELFLANSCH KURZ – BAULÄNGE GEM. EN 558 GRUNDREIHE 13 (METRISCHE MASSE)

DN	Zoll	A mm	B mm	C mm	E mm	FT mm	L mm	ØV mm	Armatur kg	Gesamt kg
80	3	-	-	-	-	-	-	-	-	-
100	4	-	-	-	-	-	-	-	-	-
150	6	-	-	-	-	-	-	-	-	-
200	8	475	214	424	385	30	152	300	90	101
250	10	515	243	464	425	32	165	300	125	136
300	12	592	286	539	490	34	178	500	165	178
350	14	627	312	574	525	38	190	500	228	241
400	16	670	350	600	545	40	216	600	283	313
450	18	705	383	635	580	46	222	600	350	380
500	20	765	407	695	640	48	229	700	420	450
600	24	834	484	766	690	58	267	300	700	775

EN 1092-1 PN 25 – Trim B

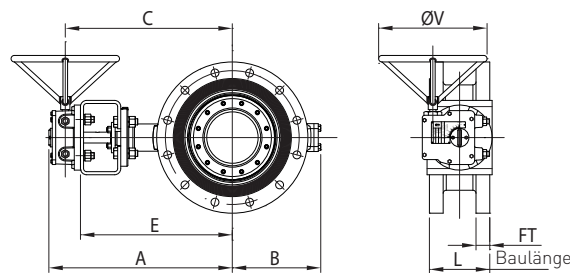


Hinweis: Die Nennweiten DN 80–150 sind nur in PN 40 lieferbar. Die Gehäuse von Armaturen mit PN 40 können jedoch an Rohrleitungsflansche mit PN 25 montiert werden.

## DOPPELFLANSCH KURZ – BAULÄNGE GEM. EN 558 GRUNDREIHE 13 (METRISCHE MASSE)

DN	Zoll	A mm	B mm	C mm	E mm	FT mm	L mm	ØV mm	Armatur kg	Gesamt kg
80	3	340	125	298	260	27.0	114	125	35	42
100	4	370	141	328	290	30.2	127	125	45	52
150	6	440	189	389	350	35.0	140	300	80	91
200	8	517	236	464	415	39.7	152	500	120	133
250	10	557	272	504	455	46.1	165	500	175	188
300	12	615	310	545	490	49.3	178	600	235	265
350	14	670	335	600	545	54.0	190	700	320	350
400	16	730	389	635	575	57.0	216	300	420	466
450	18	815	422	720	660	60.0	222	500	495	542
500	20	855	461	760	700	63.5	229	500	605	652
600	24	990	531	883	785	72.0	267	820	905	1070

EN 1092-1 PN 40 – Trim C



Bitte Hinweise auf S. 20 beachten



# VANESSA DREIFACH EXZENTRISCHE PROZESSKLAPPEN SERIE 30.000

ABMESSUNGEN UND GEWICHT / EN PN 10 – 16 – 25 – 40

## FLANSCHAUGENAUSFÜHRUNG – BAULÄNGE GEM. EN 558

### GRUNDREIHE 16 (METRISCHE MASSE)

DN	Zoll	A	B	C	E	L	N	ØV	Armatur	Gesamt
		mm	mm	mm	mm	mm	mm	mm	kg	kg
80	3	340	125	298	260	64	34	125	19	26
100	4	370	141	328	290	64	30	125	21	28
150	6	410	165	368	330	76	41	125	30	37
200	8	475	214	424	385	89	49	300	52	63
250	10	515	243	464	425	114	70	300	66	77
300	12	592	286	539	490	114	65	500	87	100
350	14	627	312	574	525	127	72	500	175	188
400	16	670	350	600	545	140	80	600	223	253
450	18	705	383	635	580	152	85	600	294	324
500	20	765	407	695	640	152	80	700	348	378
600	24	834	484	766	690	178	94	300	456	531

## FLANSCHAUGENAUSFÜHRUNG – BAULÄNGE GEM. EN 558

### GRUNDREIHE 16 (METRISCHE MASSE)

DN	Zoll	A	B	C	E	L	N	ØV	Armatur	Gesamt
		mm	mm	mm	mm	mm	mm	mm	kg	kg
80	3	-	-	-	-	-	-	-	-	-
100	4	-	-	-	-	-	-	-	-	-
150	6	-	-	-	-	-	-	-	-	-
200	8	475	214	424	385	89	49	300	52	63
250	10	515	243	464	425	114	70	300	66	77
300	12	592	286	539	490	114	65	500	108	121
350	14	627	312	574	525	127	72	500	175	188
400	16	670	350	600	545	140	80	600	223	253
450	18	705	383	635	580	152	85	600	303	333
500	20	765	407	695	640	152	80	700	348	378
600	24	834	484	766	690	178	94	300	456	531

## FLANSCHAUGENAUSFÜHRUNG – BAULÄNGE GEM. EN 558

### GRUNDREIHE 16 (METRISCHE MASSE)

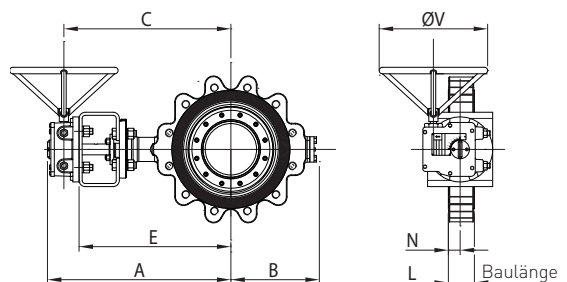
DN	Zoll	A	B	C	E	L	N	ØV	Armatur	Gesamt
		mm	mm	mm	mm	mm	mm	mm	kg	kg
80	3	340	125	298	260	64	34	125	19	26
100	4	370	141	328	290	64	30	125	21	28
150	6	440	189	389	350	76	36	300	40	51
200	8	517	236	464	415	89	44	500	60	73
250	10	557	272	504	455	114	63	500	91	104
300	12	615	310	545	490	114	55	600	132	162
350	14	670	335	600	545	127	63	700	251	281
400	16	730	389	635	575	140	69	300	310	356
450	18	815	422	720	660	152	73	500	420	467
500	20	855	461	760	700	152	63	500	441	488
600	24	990	531	883	785	178	77	820	675	745

## ZWISCHENFLANSCHAUSFÜHRUNG - BAULÄNGE GEM. EN 558

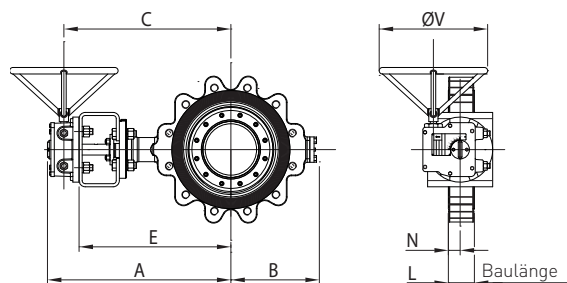
### GRUNDREIHE 16 (METRISCHE MASSE)

DN	Zoll	A	B	C	E	L	N	ØV	Armatur	Gesamt
		mm	mm	mm	mm	mm	mm	mm	kg	kg
80	3	340	125	298	260	64	34	125	16	23
100	4	370	141	328	290	64	30	125	17	24
150	6	410	165	368	330	76	41	125	21	28
200	8	475	214	424	385	89	49	300	40	51
250	10	515	243	464	425	114	70	300	53	64
300	12	592	286	539	490	114	65	500	77	90
350	14	627	312	574	525	127	72	500	119	132
400	16	670	350	600	545	140	80	600	139	169
450	18	705	383	635	580	152	85	600	181	211
500	20	765	407	695	640	152	80	700	256	286
600	24	834	484	766	690	178	94	300	364	439

EN 1092-1 PN 10/PN 16 – Trim B

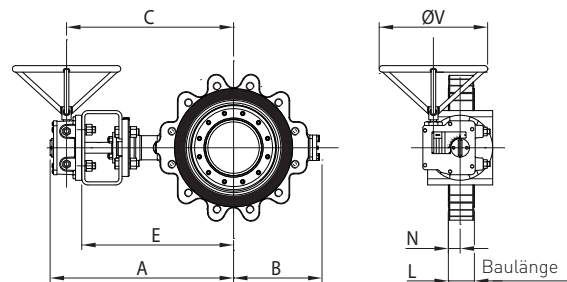


EN 1092-1 PN 25 – Trim B

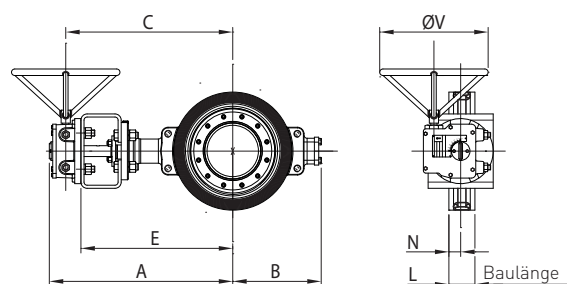


Hinweis: Die Nennweiten DN 80–150 sind nur in PN 40 lieferbar. Die Gehäuse von Armaturen mit PN 40 können jedoch an Rohrleitungsflansche mit PN 25 montiert werden.

EN 1092-1 PN 40 – Trim C



EN 1092-1 PN 10/PN 16 – Trim B



Bitte Hinweise auf S. 20 beachten

# VANESSA DREIFACH EXZENTRISCHE PROZESSKLAPPEN SERIE 30.000

ABMESSUNGEN UND GEWICHT / EN PN 10 – 16 – 25 – 40

## ZWISCHENFLANSCHAUSFÜHRUNG - BAULÄNGE GEM. EN 558

### GRUNDREIHE 16 (METRISCHE MASSE)

DN	Zoll	A	B	C	E	L	N	ØV	Armatur	Gesamt
		mm	mm	mm	mm	mm	mm	mm	kg	kg
80	3	-	-	-	-	-	-	-	-	-
100	4	-	-	-	-	-	-	-	-	-
150	6	-	-	-	-	-	-	-	-	-
200	8	475	214	424	385	89	49	300	40	51
250	10	515	243	464	425	114	70	300	53	64
300	12	592	286	539	490	114	65	500	77	90
350	14	627	312	574	525	127	72	500	119	132
400	16	670	350	600	545	140	80	600	139	169
450	18	705	383	635	580	152	85	600	181	211
500	20	765	407	695	640	152	80	700	256	286
600	24	834	484	766	690	178	94	300	364	439

## ZWISCHENFLANSCHAUSFÜHRUNG - BAULÄNGE GEM. EN 558

### GRUNDREIHE 16 (METRISCHE MASSE)

DN	Zoll	A	B	C	E	L	N	ØV	Armatur	Gesamt
		mm	mm	mm	mm	mm	mm	mm	kg	kg
80	3	340	125	298	260	64	34	125	16	23
100	4	370	141	328	290	64	30	125	17	24
150	6	440	189	389	350	76	36	300	32	43
200	8	517	236	464	415	89	44	500	53	66
250	10	557	272	504	455	114	63	500	86	99
300	12	615	310	545	490	114	55	600	111	141
350	14	670	335	600	545	127	63	700	165	195
400	16	730	389	635	575	140	69	300	227	273
450	18	815	422	720	660	152	73	500	285	332
500	20	855	461	760	700	152	63	500	325	372
600	24	990	531	883	785	178	77	820	496	566

## ZWISCHENFLANSCHAUSFÜHRUNG - BAULÄNGE GEM. API 609

### KATEGORIE B (METRISCHE MASSE)

DN	Zoll	A	B	C	E	L	N	ØV	Armatur	Gesamt
		mm	mm	mm	mm	mm	mm	mm	kg	kg
80	3	340	125	298	260	48	20	125	14	21
100	4	370	141	328	290	54	24	125	15	22
150	6	410	165	368	330	57	26	125	20	27
200	8	475	214	424	385	64	28	300	34	45
250	10	515	243	464	425	71	32	300	45	56
300	12	592	286	539	490	81	38	500	73	86
350	14	627	312	574	525	92	44	500	97	110
400	16	670	350	600	545	102	49	600	123	153
450	18	705	383	635	580	114	55	600	164	194
500	20	765	407	695	640	127	63	700	220	250
600	24	834	484	766	690	154	78	300	324	399

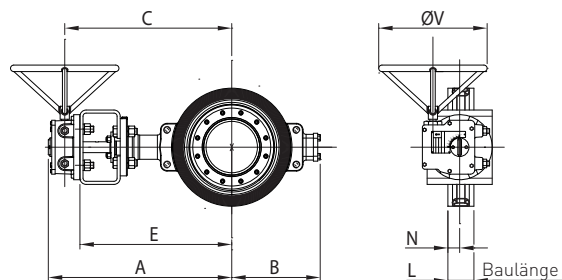
## ZWISCHENFLANSCHAUSFÜHRUNG - BAULÄNGE GEM. API 609

### KATEGORIE B (METRISCHE MASSE)

DN	Zoll	A	B	C	E	L	N	ØV	Armatur	Gesamt
		mm	mm	mm	mm	mm	mm	mm	kg	kg
80	3	-	-	-	-	-	-	-	-	-
100	4	-	-	-	-	-	-	-	-	-
150	6	-	-	-	-	-	-	-	-	-
200	8	475	214	424	385	64	28	300	34	45
250	10	515	243	464	425	71	32	300	45	56
300	12	592	286	539	490	81	38	500	73	86
350	14	627	312	574	525	92	44	500	97	110
400	16	670	350	600	545	102	49	600	123	153
450	18	705	383	635	580	114	55	600	164	194
500	20	765	407	695	640	127	63	700	220	250
600	24	834	484	766	690	154	78	300	324	399

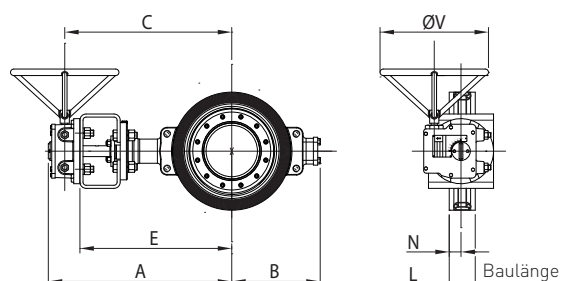
Bitte Hinweise auf S. 20 beachten

EN 1092-1 PN 25 – Trim B

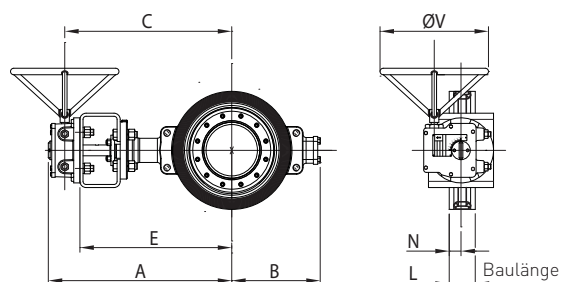


Hinweis: Die Nennweiten DN 80-150 sind nur in PN 40 lieferbar. Die Gehäuse von Armaturen mit PN 40 können jedoch an Rohrleitungsflansche mit PN 25 montiert werden.

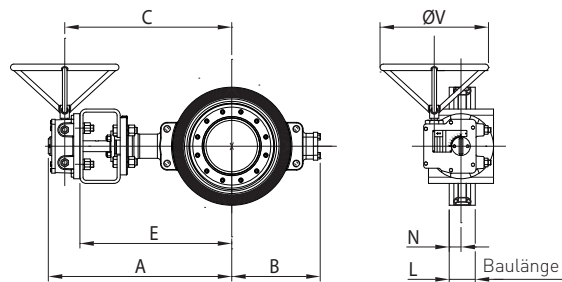
EN 1092-1 PN 40 – Trim C



EN 1092-1 PN 10/PN 16 – Trim B



EN 1092-1 PN 25 – Trim B



Hinweis: Die Nennweiten DN 80-150 sind nur in PN 40 lieferbar. Die Gehäuse von Armaturen mit PN 40 können jedoch an Rohrleitungsflansche mit PN 25 montiert werden.

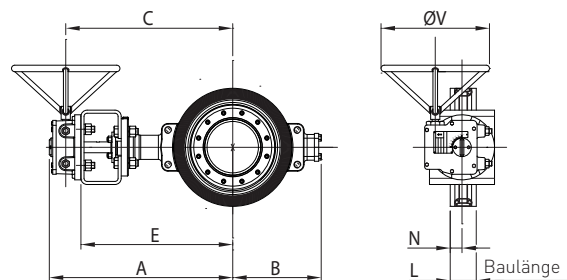
# VANESSA DREIFACH EXZENTRISCHE PROZESSKLAPPEN SERIE 30.000

ABMESSUNGEN UND GEWICHT / EN PN 10 – 16 – 25 – 40

## ZWISCHENFLANSCHAUSFÜHRUNG – BAULÄNGE GEM. API 609 KATEGORIE B (METRISCHE MASSE)

DN	Zoll	A	B	C	E	L	N	ØV	Armatur	Gesamt
		mm	mm	mm	mm	mm	mm	mm	kg	kg
80	3	340	125	298	260	48	20	125	14	21
100	4	370	141	328	290	54	24	125	15	22
150	6	440	189	389	350	59	26	300	29	40
200	8	517	236	464	415	73	32	500	50	63
250	10	557	272	504	455	83	37	500	75	88
300	12	615	310	545	490	92	39	600	109	139
350	14	670	335	600	545	117	60	700	164	194
400	16	719	389	651	575	133	65	300	228	303
450	18	804	422	736	660	149	73	500	285	360
500	20	844	461	776	700	159	72	500	343	418
600	24	990	531	887	785	181	82	820	513	678

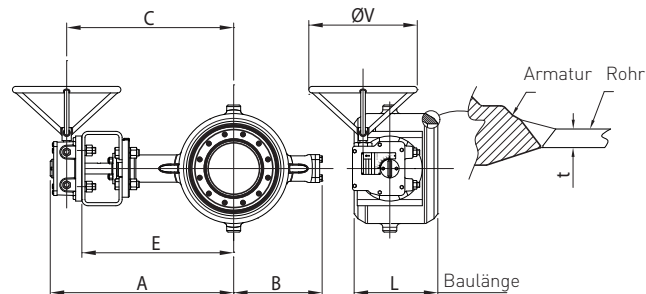
EN 1092-1 PN 40 – Trim C



## AUSFÜHRUNG MIT SCHWEISSENDEN – BAULÄNGE „END TO END“ GEM. EN 12982 GRUNDREIHE 14 (METRISCHE MASSE)

DN	Zoll	A	B	C	E	L	t*	ØV	Armatur	Gesamt
		mm	mm	mm	mm	mm	mm	mm	kg	kg
80	3	340	125	298	260	180	8	125	19	26
100	4	370	141	328	290	190	9	125	27	34
150	6	410	165	368	330	210	11	125	32	39
200	8	475	214	424	385	230	10.5	300	42	53
250	10	515	243	464	425	250	9.5	300	56	67
300	12	592	286	539	490	270	10.5	500	82	95
350	14	627	312	574	525	290	11.5	500	108	121
400	16	670	350	600	545	310	13	600	127	157
450	18	705	383	635	580	330	14.5	600	144	174
500	20	765	407	695	640	350	15	700	196	226
600	24	834	484	766	690	390	17.5	300	283	358

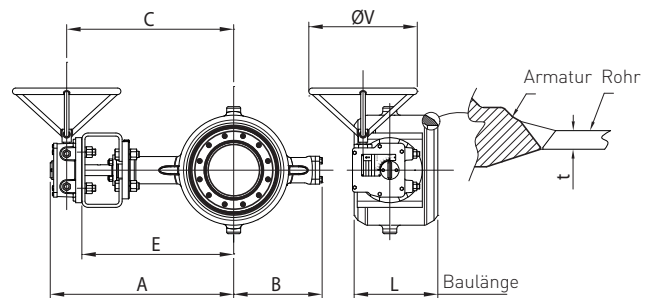
EN 12516 PN 10/PN 16/PN 25 – Trim B



## AUSFÜHRUNG MIT SCHWEISSENDEN – BAULÄNGE „END TO END“ GEM. EN 12982 GRUNDREIHE 14 (METRISCHE MASSE)

DN	Zoll	A	B	C	E	L	t*	ØV	Armatur	Gesamt
		mm	mm	mm	mm	mm	mm	mm	kg	kg
80	3	340	125	298	260	180	8.0	125	21	28
100	4	370	141	328	290	190	9.0	125	30	37
150	6	440	189	389	350	210	11.0	300	34	45
200	8	517	236	464	415	230	13.0	500	56	69
250	10	557	272	504	455	250	16.0	500	74	87
300	12	615	310	545	490	270	18.0	600	109	139
350	14	670	335	600	545	290	16.0	700	168	198
400	16	730	389	635	575	310	12.7	300	196	242
450	18	815	422	720	660	330	14.5	500	313	360
500	20	855	461	760	700	350	15.5	500	355	402
600	24	990	531	883	785	390	17.5	820	503	668

EN 12516-1 PN 40 – Trim C



\* Maximal zulässige Wandstärke der Rohrleitung  
Bitte Hinweise auf S. 20 beachten

# VANESSA DREIFACH EXZENTRISCHE PROZESSKLAPPEN SERIE 30.000

## ZERTIFIZIERUNG

### ZERTIFIZIERUNGEN

<b>Qualitätsmanagementsystem</b>	ISO 9001:2008 ISO 3834-2
<b>Regionale Produktzertifizierungen</b>	PED/DGRL 97/23/EG, Kategorie III, Modul H AD 2000 Merkblatt HP0 – AD 2000 Merkblatt A4 CRN TSG D7002:2006 CU TR
<b>Umweltmanagementsystem</b>	ISO 14001:2004
<b>Arbeitsschutzmanagementsystem</b>	OHSAS 18001:2007
<b>Produkt</b>	<b>Schweißverfahren</b> EN ISO 3834-2 <b>Firesafe-Eigenschaften/Feuersicherheit</b> API 607 <b>Flüchtige Emissionen</b> ISO 15848-1 EPA-Methode 21 TÜV TA Luft/VDI 2440 <b>Funktionssicherheit</b> Geeignet für SIL 3
<b>Geltende Normen und Standards</b>	<b>Ausführung</b> Konstruktionsgrundlagen: API 609 und EN 593; ASME B16.34 und EN 12516 Flansche gemäß: ASME B16.5; ASME B16.47; EN 1092-1; ISO 7005 Schweißenden: ASME B16.25; EN 12627 Baulänge: ISO 5752; EN 558; ASME B16.10; API 609 Baulänge „end to end“: ISO 5752; EN 12982 <b>Prüfung</b> API 598 EN 12266-1

### HINWEISE ZU SEITE 4 BIS 19

- Gewichtsangabe „Gesamt“ = Armatur mit Getriebe zur manuellen Betätigung.
- Trim A:  $\Delta p$  max. 10 bar  
Trim B:  $\Delta p$  max. 25 bar  
Trim C:  $\Delta p$  max. 52 bar  
Trim D:  $\Delta p$  max. 110 bar  
Trim E:  $\Delta p$  max. 160 bar bei Umgebungstemperatur
- Hinweis zu Klappen der Baulänge „Doppelflansch kurz“: ISO 5752 Grundreihe 13/14 entspricht in den anwendbaren Fällen API 609 „Double Flanged Short“/Doppelflansch kurz.
- Die Zeichnungen und Tabellen in diesem Datenblatt zeigen nur eine Auswahl aus dem großen Vanessa-Sortiment.
- Die Schnittzeichnungen und Tabellen in diesem Datenblatt beziehen sich auf Armaturen mit Getriebe. Sämtliche Vanessa-Klappen eignen sich jedoch auch zum Anbau von Schwenkantrieben (pneumatisch, hydraulisch, elektrisch ...).
- Empfohlene Einbaulage: mit horizontaler Klappenwelle oder vertikal geneigt.
- Bei Betriebstemperaturen über 200 °C (392 °F) wird eine Wärmedämmung des Armaturengehäuses empfohlen.